

2025

ONSDAG 7.MAI

INSIDE OSLO BØRS

TaktiskInside.com

AKSJER MED MOMENTUM

Roger Kristiansen
Roger@taktiskInside.com

WALL STREET

Indices

[more](#)

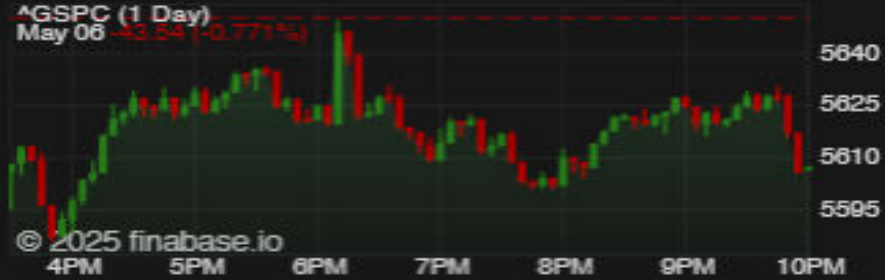
Dow Jones ...40829.00 -389.80 (0.95%)



NASDAQ C... 17689.70 -154.50 (0.87%)



S&P 500 5606.91 -43.47 (0.77%)



Russell 2000 1983.19 -21.07 (1.05%)



Futures

[more](#)

Dow Jones 41143.50 +314.80 (0.77%)



Nasdaq 20004.30 +213.00 (1.08%)



S&P 500 5657.90 +51.10 (0.91%)



Russell 2000 2003.00 +19.80 (1.00%)



Sectors

ANTALL SELSKAPER SOM STIGER/FALLER PER SEKTOR

[more](#)



ANTALL AKSJER OVER 40 DAGER TREND



ONSDAG 6 MAI

DAGENS ANALYSER

Fearnley senker kursmålet for **Equinor** til 342 kroner (395), gjentar Kjøp

JP Morgan senker kursmålet for **Equinor** til kursmål 270 kroner (320), senker til Hold

SEB beholder kursmålet for **Telenor** på 165 kroner, senker til Hold

Morgan Stanley hever kursmålet for **Telenor** til 155 kroner (150), gjentar Hold

Goldman Sachs hever kursmålet for **Telenor** til 185 kroner (175), gjentar Kjøp

Nordea hever kursmålet for **Telenor** til 172 kroner (166), gjentar Kjøp

Sparebank 1 tar opp dekning av **Goodtech** med kursmål 10 kroner, Kjøp

UBS hever kursmålet for **Yara International** til 355 kroner (340), gjentar Hold

Sparebank 1 gjentar kursmålet for **AkerBP** på 280 kroner, gjentar Kjøp

Sparebank 1 senker kursmålet for **Rana Gruber** til 70 kroner (80), senker til Selg

Wacthet - Oslo BICAPS

| Symbol | Last | L +/-% | MA50 | Turnover | Volume | ADVRS14 | TM +/-% | +% EMA | |
|--------|----------|--------|----------|----------|--------|---------|---------|--------|-----|
| TOM | 166,450 | 2.5% | 167,82 | 28m | 179k | 467k | 58 | -5.4% | 1% |
| SCRA | 190,000 | -4.4% | 197,73 | 11m | 59,543 | 202k | 53 | 7.8% | -3% |
| GLF | 182,800 | 0.9% | 178,98 | 20m | 119k | 362k | 58 | 8.7% | 1% |
| NOD | 112,900 | -0.5% | 147,89 | 47m | 362k | 1,188k | 31 | -29.3% | 0% |
| BAWKA | 755,000 | 0.4% | 675,77 | 8,837k | 11,954 | 59,604 | 65 | 11.3% | 2% |
| ORX | 76,750 | 0.3% | 72,92 | 22m | 280k | 1,003k | 54 | 3.4% | 1% |
| ADE | 80,100 | 0.2% | 78,02 | 4,808k | 9,961 | 394k | 52 | 7.9% | 0% |
| FAR | 430,200 | 0.2% | 481,47 | 75m | 175k | 518k | 35 | -5.3% | -3% |
| NHT | 38,630 | 0.7% | 77,37 | 194k | 4,343k | 3,569k | 45 | -4.6% | -2% |
| TEL | 131,100 | 0.8% | 121,22 | 30m | 268k | 1,310k | 63 | 6.8% | 0% |
| DNB | 186,300 | -0.4% | 194,77 | 78m | 418k | 1,613k | 41 | -6.6% | -2% |
| STB | 80,220 | -0.5% | 81,15 | 19m | 234k | 789k | 48 | 8.7% | -1% |
| OSEA | 1,354.42 | -1.1% | 1,372.64 | | 2,382k | 5,343m | 44 | 8.2% | -1% |
| KAFI | 25,800 | -1.1% | 22,37 | 20m | 759k | 1,533k | 68 | 8.1% | 1% |
| MDW | 199,000 | -1.3% | 185,72 | 53m | 265k | 758k | 58 | 2.9% | 0% |
| UKE | 618,530 | -1.4% | 688,70 | 15m | 24,742 | 36,632 | 37 | -8.6% | 0% |
| SALM | 456,000 | -2.8% | 438.8 | | | | | | |
| ESNR | 280,000 | -2.1% | 305.5 | | | | | | |
| AUTO | 21,985 | -3.3% | 22.3 | | | | | | |
| SCAT | 66,300 | -0.6% | 68.9 | | | | | | |
| NEL | 138,200 | -2.7% | 14.4 | | | | | | |

Wacthet - L. stopper

| Symbol | Last | L +/-% | MA50 | Turnover | Volume | ADVRS14 | TM +/-% | +% EMA | |
|--------|-------|--------|-------|----------|--------|---------|---------|--------|-----|
| EFJIR | 280.8 | 301.51 | -2.1% | 542m | 1,888k | 1,730k | 39 | -2.0% | -3% |
| AFIC | 244.7 | 283.47 | -4.6% | 251m | 1,080k | 1,016k | 30 | -6.3% | -5% |
| PGS | 7.8 | 8.54 | -0.9% | 79m | 11m | 19m | 29 | -27.8% | -9% |
| SUBC | 114.2 | 127.66 | -3.3% | 49m | 428k | 384k | 38 | -7.8% | -4% |
| YAB | 25.7 | 27.89 | -6.7% | 43m | 1,684k | 2,588k | 45 | 8.7% | -4% |
| TGS | 157.2 | 181.86 | -2.3% | 40m | 254k | 320k | 33 | 96.2% | -5% |
| KASO | 39.9 | 38.83 | -4.3% | 22m | 638k | 647k | 34 | -8.4% | -6% |
| KDER | 5,815 | 688.14 | -1.4% | 15m | 24,742 | 28,176 | 31 | -8.0% | -4% |
| SHLF | 24.0 | 27.13 | -3.9% | 16m | 889k | 1,452k | 32 | -6.7% | -8% |
| BORR | 71.9 | 75.52 | -1.2% | 14m | 201k | 451k | 40 | -10.1% | -3% |
| DND | 10.1 | 11.32 | -1.8% | 12m | 138k | 1,987k | 34 | -18.1% | -5% |
| DVD | 17.8 | 19.28 | -2.9% | 1m | 842k | 269k | 34 | -5.8% | -4% |
| SDRL | 378.0 | 401.36 | 0.4% | 11m | 27,735 | 77,373 | 44 | -7.3% | 1% |
| PEN | 26.3 | 27.88 | -3.6% | 7,674k | 298k | 368k | 39 | -6.1% | -4% |
| DLA | 30.0 | 30.77 | -0.2% | 7,587k | 254k | 521k | 42 | -4.0% | -2% |
| DL | 28.8 | 25.9 | -1.5% | 5,397k | 228k | 337k | 34 | 10.1% | -3% |

Wacthet - MOESTR - SYNLIS, oversat sek

| Symbol | Last | L +/-% | MA50 | Turnover | Volume | ADVRS14 | TM +/-% | +% EMA | |
|--------|---------|--------|---------|----------|--------|---------|---------|--------|--|
| NAR | 76,800 | 0.0% | 77,304 | 50 | | | | | |
| KOD | 435,300 | -1.25% | 437,404 | 29m | 81,49 | 391 | 77 | | |
| HOKOH | 4,900 | -1.32% | 58,433 | 20m | 438k | 431k | 7 | | |
| ELK | 30,340 | 1.00% | 34,267 | 11m | 378k | 795k | 2 | | |
| KT | 40,850 | 1.11% | 35,177 | 9,082k | 221k | 570k | 70 | 11.0% | |

Wacthet - L. stopper

| Symbol | Last | L +/-% | MA50 | Turnover | Volume | ADVRS14 | TM +/-% | +% EMA | |
|--------|---------|--------|--------|----------|--------|---------|---------|--------|-----|
| MDW | 199,000 | -1.3% | 185,12 | 53m | 265k | 368k | 59 | 3.3% | -1% |
| SALM | 456,000 | -2.8% | 438.86 | 25m | 51,350 | 113k | 52 | 9.2% | -2% |
| LSG | 54.29 | -2.8% | 52,12 | 12m | 210k | 328k | 51 | -0.2% | -2% |
| GSF | 86,05 | -3.1% | 77,81 | 15m | 132k | 244k | 59 | 3.3% | -1% |
| AUSS | 95,55 | -3.5% | 91,12 | 10m | 105k | 131k | 51 | 1.8% | -2% |
| DAVKA | 751.20 | 6.4% | 675.77 | 8,837k | 11,954 | 30,581 | 63 | -1.3% | 2% |
| | | | | | | 26 | 15.8% | -4% | |
| | | | | | | 58 | 3.2% | 2% | |

Wacthet - L. stopper

| Symbol | Last | L +/-% | MA50 | Turnover | Volume | ADVRS14 | TM +/-% | +% EMA | |
|--------|--------|--------|--------|----------|--------|---------|---------|--------|------|
| DAV | 125.42 | -2.7% | 111.25 | 15m | 942k | 370k | 34 | -5.8% | -3% |
| OTDA | 11.50 | 5.3% | 12.70 | 11m | 980k | 111k | 44 | -6.5% | 1% |
| PEAT | 18.67 | -7.8% | 14.85 | 10m | 515k | 245k | 84 | 28.2% | 13% |
| PSAT | 0.53 | 8.0% | 2.15 | 8,875k | 17m | 1,203k | 18 | -18.7% | -74% |
| PRDI | 195.00 | -1.0% | 143.12 | 7,406k | 48,025 | 85,077 | 68 | 11.9% | 4% |
| CLCO | 127.90 | -3.8% | 128.74 | 4,942k | 39,675 | 136k | 50 | 9.0% | -1% |
| NYND | 28.88 | -3.6% | 24.79 | 4,620k | 184k | 834k | 50 | 13.9% | -1% |
| AWDA | 0.90 | -3.0% | 1.25 | 4,443k | 4,888k | 4,354k | 64 | -40.4% | -7% |
| CTL | 51.70 | -5.3% | 53.54 | 3,943k | 74,800 | 126k | 44 | -2.3% | -4% |
| VEI | 121.00 | -8.8% | 114.51 | 3,555k | 29,301 | 57,773 | 70 | 8.8% | 2% |
| ELMR | 17.00 | -2.1% | 15.97 | 3,499k | 207k | 434k | 50 | 1.5% | -3% |
| CLOU | 9.88 | -3.7% | 10.80 | 3,079k | 339k | 138k | 34 | -13.4% | -5% |
| ACT | 58.90 | 3.8% | 38.50 | 3,246k | 85,513 | 49,375 | 52 | -6.2% | 2% |
| LINK | 9.00 | 3.8% | 9.11 | 2,624k | 286k | 1,222k | 51 | 7.2% | -1% |
| NORM | 55.45 | -8.0% | 58.31 | 2,500k | 45,474 | 102k | 40 | -4.0% | 2% |
| IRW | 22.30 | -3.7% | 22.48 | 2,535k | 116k | 221k | 49 | -4.2% | -2% |
| SOSS | 1.82 | -3.4% | 1.49 | 2,092k | 1,142k | 913k | 28 | -8.8% | -5% |
| IDEX | 0.90 | -3.7% | 0.97 | 1,871k | 2,059k | 3,367k | 40 | -4.4% | -5% |
| HMOH | 1.15 | 8.8% | 0.75 | 1,618k | 1,361k | 472k | 79 | 42.0% | 20% |

Wacthet - L. stopper

| Symbol | Last | L +/-% | MA50 | Turnover | Volume | ADVRS14 | TM +/-% | +% EMA | |
|--------|--------|--------|--------|----------|--------|---------|---------|--------|------|
| FEO | 62.28 | -0.4% | 176.07 | 58m | 367k | 1,059k | 45 | -5.3% | -2% |
| HMT4 | 56.25 | -3.7% | 60.50 | 41m | 127k | 1,381k | 37 | -5.5% | -5% |
| GOCL | 94.88 | 0.2% | 106.97 | 23m | 254k | 586k | 39 | -5.0% | -4% |
| MPCC | 17.00 | -0.8% | 17.78 | 16m | 4,881k | 2,127k | 46 | 7.0% | -2% |
| INUTE | 84.80 | -4.3% | 91.38 | 17m | 154k | 582k | 54 | 10.0% | -2% |
| SOFF | 31.86 | -3.9% | 33.34 | 13m | 381k | 1,540k | 29 | -28.2% | -12% |
| DET | 258.00 | -2.1% | 248.06 | 10m | 42,422 | 75,348 | 43 | -8.3% | -4% |
| WAW | 79.75 | -1.0% | 80.91 | 9,554k | 125k | 299k | 45 | 4% | -1% |
| BL | 17.94 | 2.4% | 20.01 | 9,822k | 435k | 917k | 44 | 2.8% | -3% |
| | 81.90 | -1.1% | 85.49 | 5,784k | 70,620 | 154k | 48 | 4.5% | -3% |
| | 18.76 | -2.6% | 18.19 | 4,274k | 232k | 837k | 43 | -4.8% | -8% |
| | | 0.3% | 105.43 | 8,137k | 40,827 | 196k | 42 | -3.8% | -3% |

Wacthet - L. stopper

| Symbol | Last | L +/-% | MA50 | Turnover | Volume | ADVRS14 | TM +/-% | +% EMA | |
|--------|--------|--------|--------|----------|--------|---------|---------|--------|------|
| DAV | 125.42 | -2.7% | 111.25 | 15m | 942k | 370k | 34 | -5.8% | -3% |
| OTDA | 11.50 | 5.3% | 12.70 | 11m | 980k | 111k | 44 | -6.5% | 1% |
| PEAT | 18.67 | -7.8% | 14.85 | 10m | 515k | 245k | 84 | 28.2% | 13% |
| PSAT | 0.53 | 8.0% | 2.15 | 8,875k | 17m | 1,203k | 18 | -18.7% | -74% |
| PRDI | 195.00 | -1.0% | 143.12 | 7,406k | 48,025 | 85,077 | 68 | 11.9% | 4% |
| CLCO | 127.90 | -3.8% | 128.74 | 4,942k | 39,675 | 136k | 50 | 9.0% | -1% |
| NYND | 28.88 | -3.6% | 24.79 | 4,620k | 184k | 834k | 50 | 13.9% | -1% |
| AWDA | 0.90 | -3.0% | 1.25 | 4,443k | 4,888k | 4,354k | 64 | -40.4% | -7% |
| CTL | 51.70 | -5.3% | 53.54 | 3,943k | 74,800 | 126k | 44 | -2.3% | -4% |
| VEI | 121.00 | -8.8% | 114.51 | 3,555k | 29,301 | 57,773 | 70 | 8.8% | 2% |
| ELMR | 17.00 | -2.1% | 15.97 | 3,499k | 207k | 434k | 50 | 1.5% | -3% |
| CLOU | 9.88 | -3.7% | 10.80 | 3,079k | 339k | 138k | 34 | -13.4% | -5% |
| ACT | 58.90 | 3.8% | 38.50 | 3,246k | 85,513 | 49,375 | 52 | -6.2% | 2% |
| LINK | 9.00 | 3.8% | 9.11 | 2,624k | 286k | 1,222k | 51 | 7.2% | -1% |
| NORM | 55.45 | -8.0% | 58.31 | 2,500k | 45,474 | 102k | 40 | -4.0% | 2% |
| IRW | 22.30 | -3.7% | 22.48 | 2,535k | 116k | 221k | 49 | -4.2% | -2% |
| SOSS | 1.82 | -3.4% | 1.49 | 2,092k | 1,142k | 913k | 28 | -8.8% | -5% |
| IDEX | 0.90 | -3.7% | 0.97 | 1,871k | 2,059k | 3,367k | 40 | -4.4% | -5% |
| HMOH | 1.15 | 8.8% | 0.75 | 1,618k | 1,361k | 472k | 79 | 42.0% | 20% |

Wacthet - L. stopper

| Symbol | Last | L +/-% | MA50 | Turnover | Volume | ADVRS14 | TM +/-% | +% EMA | |
|--------|--------|--------|--------|----------|--------|---------|---------|--------|------|
| DAV | 125.42 | -2.7% | 111.25 | 15m | 942k | 370k | 34 | -5.8% | -3% |
| OTDA | 11.50 | 5.3% | 12.70 | 11m | 980k | 111k | 44 | -6.5% | 1% |
| PEAT | 18.67 | -7.8% | 14.85 | 10m | 515k | 245k | 84 | 28.2% | 13% |
| PSAT | 0.53 | 8.0% | 2.15 | 8,875k | 17m | 1,203k | 18 | -18.7% | -74% |
| PRDI | 195.00 | -1.0% | 143.12 | 7,406k | 48,025 | 85,077 | 68 | 11.9% | 4% |
| CLCO | 127.90 | -3.8% | 128.74 | 4,942k | 39,675 | 136k | 50 | 9.0% | -1% |
| NYND | 28.88 | -3.6% | 24.79 | 4,620k | 184k | 834k | 50 | 13.9% | -1% |
| AWDA | 0.90 | -3.0% | 1.25 | 4,443k | 4,888k | 4,354k | 64 | -40.4% | -7% |
| CTL | 51.70 | -5.3% | 53.54 | 3,943k | 74,800 | 126k | 44 | -2.3% | -4% |
| VEI | 121.00 | -8.8% | 114.51 | 3,555k | 29,301 | 57,773 | 70 | 8.8% | 2% |
| ELMR | 17.00 | -2.1% | 15.97 | 3,499k | 207k | 434k | 50 | 1.5% | -3% |
| CLOU | 9.88 | -3.7% | 10.80 | 3,079k | 339k | 138k | 34 | -13.4% | -5% |
| ACT | 58.90 | 3.8% | 38.50 | 3,246k | 85,513 | 49,375 | 52 | -6.2% | 2% |
| LINK | 9.00 | 3.8% | 9.11 | 2,624k | 286k | 1,222k | 51 | 7.2% | -1% |
| NORM | 55.45 | -8.0% | 58.31 | 2,500k | 45,474 | 102k | 40 | -4.0% | 2% |
| IRW | 22.30 | -3.7% | 22.48 | 2,535k | 116k | 221k | 49 | -4.2% | -2% |
| SOSS | 1.82 | -3.4% | 1.49 | 2,092k | 1,142k | 913k | 28 | -8.8% | -5% |
| IDEX | 0.90 | -3.7% | 0.97 | 1,871k | 2,059k | 3,367k | 40 | -4.4% | -5% |
| HMOH | 1.15 | 8.8% | 0.75 | 1,618k | 1,361k | 472k | 79 | 42.0% | 20% |

Wacthet - L. stopper

| Symbol | Last | L +/-% | MA50 | Turnover | Volume | ADVRS14 | TM +/-% | +% EMA | |
|--------|--------|--------|--------|----------|--------|---------|---------|--------|------|
| DAV | 125.42 | -2.7% | 111.25 | 15m | 942k | 370k | 34 | -5.8% | -3% |
| OTDA | 11.50 | 5.3% | 12.70 | 11m | 980k | 111k | 44 | -6.5% | 1% |
| PEAT | 18.67 | -7.8% | 14.85 | 10m | 515k | 245k | 84 | 28.2% | 13% |
| PSAT | 0.53 | 8.0% | 2.15 | 8,875k | 17m | 1,203k | 18 | -18.7% | -74% |
| PRDI | 195.00 | -1.0% | 143.12 | 7,406k | 48,025 | 85,077 | 68 | 11.9% | 4% |
| CLCO | 127.90 | -3.8% | 128.74 | 4,942k | 39,675 | 136k | 50 | 9.0% | -1% |
| NYND | 28.88 | -3.6% | 24.79 | 4,620k | 184k | 834k | 50 | 13.9% | -1% |
| AWDA | 0.90 | -3.0% | 1.25 | 4,443k | 4,888k | 4,354k | 64 | -40.4% | -7% |
| CTL | 51.70 | -5.3% | 53.54 | 3,943k | 74,800 | 126k | 44 | -2.3% | -4% |
| VEI | 121.00 | -8.8% | 114.51 | 3,555k | 29,301 | 57,773 | 70 | 8.8% | 2% |
| ELMR | 17.00 | -2.1% | 15.97 | 3,499k | 207k | 434k | 50 | 1.5% | -3% |

SELSKAPSKOMMENTARER

OSLO BØRS OVERSIKT

| Watchlist - OSEBX SELSKAPER, publisering med volum | | | | | | | | | | | | |
|--|---|---------|--------|----------|----------|--------|--------|-----|---------|---------|--|--|
| Symbol | N | Last | L +/-% | MA50 | Turnover | Volume | ADV | RSI | 1M +/-% | +/-% EM | | |
| NOD | | 113,7 | 2,6% | 124,52 | 33m | 290k | 1 122k | 48 | 2,8% | 1% | | |
| DNB | | 268,0 | 2,6% | 263,05 | 132m | 496k | 2 158k | 56 | 8,6% | 2% | | |
| YAR | | 343,3 | 0,4% | 324,14 | 16m | 47 406 | 731k | 63 | 15,6% | 2% | | |
| ORK | | 117,5 | 0,4% | 112,43 | 23m | 195k | 1 522k | 56 | 2,9% | 1% | | |
| GJF | | 251,2 | 0,0% | 237,84 | 7 899k | 31 433 | 372k | 62 | 8,7% | 2% | | |
| KOG | | 1 712,5 | -0,1% | 1 551,01 | 76m | 44 225 | 273k | 64 | 17,9% | 4% | | |
| PROT | | 376,5 | -0,3% | 332,39 | 4 528k | 11 994 | 109k | 70 | 18,8% | 3% | | |
| TEL | | 156,4 | -0,5% | 147,86 | 34m | 217k | 1 817k | 66 | 7,0% | 2% | | |
| SALM | | 487,4 | -0,7% | 519,24 | 25m | 50 513 | 175k | 42 | 2,4% | -3% | | |
| MOWI | | 185,9 | -0,7% | 196,66 | 32m | 174k | 1 145k | 42 | 2,1% | -2% | | |
| AKER | | 579,0 | -0,9% | 596,22 | 2 717k | 4 661 | 45 300 | 44 | 4,1% | -1% | | |
| VAR | | 27,9 | -0,9% | 30,76 | 44m | 1 555k | 7 301k | 36 | -4,9% | -3% | | |
| NHY | | 54,7 | -1,0% | 61,39 | 25m | 447k | 5 370k | 41 | 1,6% | -1% | | |
| BAKKA | | 488,2 | -1,2% | 520,59 | 7 585k | 15 512 | 61 520 | 40 | 1,9% | -3% | | |
| AKRBF | | 218,8 | -1,4% | 228,85 | 101m | 454k | 1 343k | 42 | 2,5% | -1% | | |
| AUTO | | 4,9 | -1,9% | 8,68 | 5 047k | 1 013k | 11m | 27 | -33,0% | -7% | | |
| EQNR | | 237,4 | -2,1% | 254,67 | 250m | 1 043k | 3 156k | 37 | -6,0% | -1% | | |
| STB | | 124,0 | -2,7% | 125,82 | 44m | 357k | 1 065k | 48 | 1,3% | -1% | | |
| FRO | | 179,2 | -4,0% | 167,32 | 99m | 546k | 1 259k | 60 | 32,8% | 2% | | |
| BWLPC | | 102,2 | -4,5% | 112,17 | 9 208k | 88 966 | 457k | 44 | 11,5% | -2% | | |
| TOM* | | 147,5 | -9,1% | 158,23 | 79m | 544k | 289k | 44 | 4,2% | -7% | | |
| CADLF | | 50,8 | -12,5% | 52,54 | 36m | 695k | 383k | 42 | 4,7% | -7% | | |

| Watchlist - 1-fisk, publisering med volum | | | | | | | | | | | | |
|---|---|-------|--------|--------|----------|--------|--------|-----|---------|---------|--|--|
| Symbol | N | Last | L +/-% | MA50 | Turnover | Volume | ADV | RSI | 1M +/-% | +/-% EM | | |
| MOWI | | 185,9 | -0,7% | 196,66 | 32m | 174k | 1 145k | 42 | 2,1% | -2% | | |
| SALM | | 487,4 | -0,7% | 519,24 | 25m | 50 513 | 175k | 42 | 2,4% | -3% | | |
| LSG | | 44,1 | -0,9% | 48,12 | 13m | 304k | 710k | 39 | -2,3% | -2% | | |
| BAKKA | | 488,2 | -1,2% | 520,59 | 7 585k | 15 512 | 61 520 | 40 | 1,9% | -3% | | |
| AUSS | | 93,8 | -2,0% | 98,85 | 5 382k | 57 387 | 143k | 40 | 1,2% | -3% | | |
| GSF | | 67,3 | -1,6% | 54,37 | 2 935k | 43 588 | 413k | 69 | 30,7% | 4% | | |
| SALME | | 5,9 | -1,2% | 6,13 | 500k | 84 039 | 641k | 45 | 2,2% | -1% | | |
| ANDF | | 32,2 | -0,6% | 33,93 | 83 459 | 2 587 | 21 972 | 45 | 4,2% | 0% | | |
| PROXI | | 3,4 | 1,5% | 3,33 | 50 142 | 14 936 | 46 090 | 50 | -1,7% | -1% | | |
| GIGA | | 8,0 | 0,0% | 7,85 | 22 864 | 2 858 | 27 046 | 64 | 2,0% | 4% | | |

| Euronext Oslo, Equities/ETFs/Indices [OSS] - List, publisering ... | | | | | | | | | | | | |
|--|---|-------|--------|--------|----------|--------|--------|-----|---------|---------|--|--|
| Symbol | N | Last | L +/-% | MA50 | Turnover | Volume | ADV | RSI | 1M +/-% | +/-% EM | | |
| TOM* | | 147,5 | -9,1% | 158,23 | 79m | 544k | 289k | 44 | 4,2% | -7% | | |
| CADLF | | 50,8 | -12,5% | 52,54 | 36m | 695k | 383k | 42 | 4,7% | -7% | | |
| ZAP | | 18,6 | -2,4% | 17,03 | 8 281k | 451k | 326k | 60 | 30,7% | 3% | | |
| HEX | | 17,8 | -1,4% | 21,85 | 4 467k | 249k | 2 401k | 36 | -1,5% | -5% | | |
| SCATC | | 79,8 | -0,9% | 77,87 | 4 251k | 52 737 | 226k | 56 | 8,9% | 1% | | |
| ACC | | 2,5 | 0,5% | 4,12 | 2 342k | 928k | 4 710k | 25 | -23,5% | -9% | | |
| NEL | | 2,2 | -0,8% | 2,43 | 1 234k | 559k | 6 879k | 43 | 1,0% | -3% | | |
| SAGA | | 1,3 | 0,0% | 1,30 | 1 083k | 817k | 1 695k | 56 | 0,4% | 0% | | |
| CAVEN | | 8,8 | 3,3% | 5,33 | 1 018k | 115k | 75 210 | 83 | 86,6% | 22% | | |
| VOW | | 1,4 | 0,4% | 1,41 | 425k | 316k | 446k | 46 | 0,0% | 0% | | |
| AKH | | 1,3 | -2,1% | 1,43 | 421k | 314k | 2 314k | 48 | 2,4% | 1% | | |
| OTOVC | | 1,8 | -4,0% | 1,56 | 372k | 215k | 321k | 60 | 22,1% | 2% | | |
| BCS | | 3,7 | -4,6% | 3,12 | 168k | 46 039 | 81 742 | 65 | 12,1% | 6% | | |
| HPUR | | 1,6 | 1,5% | 1,72 | 141k | 87 222 | 1 024k | 44 | 35,8% | -10% | | |
| VGM | | 0,5 | -3,9% | 0,92 | 67 512 | 123k | 351k | 32 | -42,7% | -11% | | |

| Watchlist - 1- oljeselskaper | | | | | | | | | | | | |
|------------------------------|---|-------|--------|--------|----------|--------|--------|-----|---------|---------|--|--|
| Symbol | N | Last | L +/-% | MA50 | Turnover | Volume | ADV | RSI | 1M +/-% | +/-% EM | | |
| EQNR | | 237,4 | -2,1% | 254,67 | 250m | 1 043k | 3 156k | 37 | | | | |
| AKRBF | | 218,8 | -1,4% | 228,85 | 101m | 454k | 1 343k | 42 | | | | |
| VAR | | 27,9 | -0,9% | 30,76 | 44m | 1 555k | 7 301k | 36 | | | | |
| AKSO | | 29,7 | 0,8% | 31,18 | 7 504k | 254k | 1 448k | 48 | | | | |
| SUBC | | 158,1 | -1,2% | 160,10 | 6 390k | 40 230 | 512k | 54 | | | | |
| BRNFL | | 62,5 | 0,6% | 68,26 | 4 422k | 70 438 | 282k | 40 | | | | |
| TGS | | 77,3 | -0,9% | 92,39 | 4 292k | 55 388 | 531k | 36 | | | | |
| DNO | | 11,6 | -1,2% | 12,36 | 3 300k | 283k | 2 035k | 41 | | | | |
| BNOR | | 584,0 | 0,7% | 618,30 | 3 019k | 5 171 | 28 175 | 46 | | | | |
| DOFG | | 79,3 | -1,5% | 84,99 | 2 896k | 36 247 | 579k | 42 | | | | |
| AKER | | 579,0 | -0,9% | 596,22 | 2 717k | 4 661 | 45 300 | 44 | | | | |
| ODL | | 53,0 | -1,9% | 56,87 | 2 691k | 50 353 | 248k | 42 | | | | |
| SHLF | | 4,7 | 1,7% | 6,75 | 2 016k | 423k | 2 447k | 31 | | | | |
| BWO | | 28,8 | 0,7% | 28,61 | 1 130k | 39 217 | 69 751 | 55 | | | | |
| PLSV | | 34,3 | -0,9% | 38,44 | 968k | 28 057 | 263k | 38 | | | | |
| OKEA | | 15,8 | -2,2% | 17,46 | 852k | 52 972 | 282k | 36 | | | | |
| PEN | | 22,6 | -0,9% | 24,96 | 769k | 33 899 | 807k | 41 | | | | |
| SEA1 | | 18,4 | -1,6% | 19,36 | 752k | 40 722 | 367k | 47 | | | | |
| DVD | | 14,1 | -2,2% | 14,12 | 509k | 35 107 | 164k | 51 | | | | |
| PNOR | | 12,5 | 0,3% | 10,58 | 455k | 36 333 | 302k | 69 | | | | |
| BWE | | 28,5 | 1,1% | 27,72 | 405k | 14 297 | 74 481 | 56 | | | | |
| REACH | | 6,9 | -1,7% | 7,00 | 303k | 43 669 | 117k | 47 | | | | |
| NORAM | | 26,2 | 1,4% | 30,13 | 258k | 9 961 | 63 953 | 35 | | | | |
| DDRIL | | 0,5 | -12,5% | 2,08 | 224k | 477k | 684k | 19 | | | | |
| VTURA | | 17,3 | -0,9% | 19,87 | 59 908 | 3 491 | 134k | 34 | | | | |

| Watchlist - FLYSEKTOR, publisering med ... | | | | | | | | | | | | |
|--|---|------|--------|-------|----------|--------|--------|-----|---------|---------|--|--|
| Symbol | N | Last | L +/-% | MA50 | Turnover | Volume | ADV | RSI | 1M +/-% | +/-% EM | | |
| NORSI | | 6,6 | 8,9% | 4,84 | 1 732k | 262k | 171k | 76 | | | | |
| NAS | | 14,4 | -1,3% | 12,14 | 32m | 2 220k | 8 304k | 71 | | | | |

| Watchlist - 1- shipping, publisering med v... | | | | | | | | | | | | |
|---|---|-------|--------|--------|----------|--------|--------|-----|---------|---------|--|--|
| Symbol | N | Last | L +/-% | MA50 | Turnover | Volume | ADV | RSI | 1M +/-% | +/-% EM | | |
| FRO | | 179,2 | -4,0% | 167,32 | 99m | 546k | 1 259k | 60 | | | | |
| MPCC | | 14,6 | -5,3% | 16,16 | 23m | 1 547k | 2 875k | 42 | | | | |
| WAWI | | 72,8 | -3,4% | 80,72 | 19m | 258k | 701k | 45 | | | | |
| HAFNI | | 50,7 | -1,9% | 46,44 | 16m | 316k | 859k | 64 | | | | |
| HAUTC | | 76,9 | -0,2% | 77,64 | 15m | 191k | 970k | 48 | | | | |
| BWLPC | | 102,2 | -4,5% | 112,17 | 9 208k | 88 966 | 457k | 44 | | | | |
| OET | | 249,0 | -2,4% | 231,61 | 6 246k | 24 882 | 47 472 | 61 | | | | |
| GOGL | | 79,7 | -1,7% | 85,74 | 6 035k | 75 379 | 468k | 48 | | | | |
| SNI | | 235,0 | -2,9% | 244,02 | 5 424k | 23 036 | 111k | 49 | | | | |
| SOFF | | 37,7 | -2,2% | 36,32 | 4 703k | 123k | 157k | 54 | | | | |
| 2020 | | 111,4 | -2,8% | 117,28 | 3 986k | 35 535 | 109k | 49 | | | | |
| KCC | | 60,4 | -3,5% | 60,85 | 1 521k | 24 853 | 71 212 | 49 | | | | |
| BONHI | | 251,0 | -0,4% | 230,97 | 1 299k | 5 165 | 13 001 | 70 | | | | |
| HSHP | | 54,7 | -1,8% | 57,04 | 1 228k | 22 363 | 124k | 50 | | | | |
| HUNT | | 1,1 | -10,1% | 1,03 | 988k | 852k | 935k | 56 | | | | |
| FLNG | | 246,0 | -1,4% | 239,39 | 446k | 1 813 | 16 118 | 55 | | | | |
| WWIB | | 359,5 | -1,0% | 366,51 | 243k | 667 | 4 996 | 48 | | | | |
| ALNG | | 2,5 | -0,4% | 2,86 | 29 813 | 12 022 | 137k | 44 | | | | |
| NAT | | 2,6 | -0,4% | 2,50 | 3 466 | 1 316 | 2 445k | 61 | | | | |

| Watchlist - INDUSTRI / SYKLISK, publisering med volum | | | | | | | | | | | | |
|---|---|-------|--------|--------|----------|--------|--------|-----|---------|---------|--|--|
| Symbol | N | Last | L +/-% | MA50 | Turnover | Volume | ADV | RSI | 1M +/-% | +/-% EM | | |
| KIT | | 52,3 | 0,2% | 46,85 | 43m | 827k | 1 102k | 62 | 10,5% | | | |
| NHY | | 54,7 | -1,0% | 61,38 | 25m | 447k | 5 370k | 41 | 1,6% | | | |
| VEI | | 161,0 | 0,1% | 147,19 | 3 669k | 22 802 | 105k | 75 | 14,8% | | | |
| KOA | | 1,3 | -3,0% | 1,41 | 3 461k | 2 640k | 3 034k | 42 | 4,7% | | | |
| ELK | | 18,2 | 0,0% | 20,90 | 3 280k | 181k | 1 126k | 37 | -4,0% | | | |
| RANA | | 72,1 | -3,9% | 70,11 | 2 550k | 34 859 | 52 919 | 54 | 13,2% | | | |
| NOM | | 20,0 | -1,2% | 20,74 | 1 549k | 77 669 | 277k | 46 | 10,2% | | | |
| NSKOC | | 19,8 | -1,0% | 21,63 | 994k | 49 842 | 277k | 50 | 12,6% | | | |

| Watchlist - rest, publisering med volum | | | | | | | | | | | | |
|---|---|-------|--------|--------|--------|--------|--------|-----|---------|------|--|--|
| Symbol | N | Last | L +/-% | MA50 | Turnov | Volume | ADV | RSI | 1M +/-% | +/-% | | |
| SATS | | 34,6 | -6,4% | 33,32 | 50m | 1 430k | 743k | 48 | 5,0% | | | |
| PEXIP | | 46,5 | 14,0% | 40,53 | 43m | 940k | 229k | 70 | 28,3% | | | |
| NORB | | 145,4 | -0,5% | 121,55 | 5 961k | 40 435 | 159k | 72 | 32,4% | | | |
| EPR | | 80,5 | 0,4% | 79,98 | 5 264k | 65 309 | 388k | 56 | 0,1% | | | |
| LINK | | 24,9 | -0,4% | 22,22 | 4 699k | 188k | 510k | 66 | 20,5% | | | |
| ACR | | 5,8 | 11,5% | 4,41 | 4 418k | 795k | 449k | 84 | 42,5% | | | |
| BOUV | | 81,0 | 0,0% | 74,50 | 4 183k | 51 567 | 106k | 64 | 10,7% | | | |
| VISTN | | 24,5 | -4,7% | 24,15 | 4 179k | 174k | 127k | 51 | 3,8% | | | |
| ZAL | | 84,4 | 1,7% | 82,89 | 3 413k | 39 740 | 17 091 | 54 | 7,1% | | | |
| SOFTX | | 0,1 | -2,8% | 0,05 | 2 884k | 28m | 54m | 66 | 144,2% | | | |
| ENDUF | | 86,0 | 0,9% | 75,98 | 2 848k | 33 179 | 140k | 74 | 17,5% | | | |
| NYKD | | 2,5 | -2,2% | 2,30 | 2 709k | 1 073k | 1 387k | 59 | 25,0% | | | |
| NTI | | 2,0 | -3,4% | 2,20 | 2 694k | 1 350k | 2 461k | 40 | -1,0% | | | |
| RANA | | 72,1 | -3,9% | 70,11 | 2 550k | 34 859 | 52 919 | 54 | 13,2% | | | |
| NORC | | 46,8 | 0,1% | 44,17 | 2 061k | 44 125 | 366k | 60 | 11,2% | | | |
| B2I | | 11,8 | -1,5% | 10,42 | 1 939k | 163k | 364k | 73 | 20,7% | | | |
| ZENA | | 1,2 | 1,2% | 1,12 | 1 572k | 1 294k | 3 613k | 60 | 16,8% | | | |
| ELO | | 43,9 | 3,5% | 39,42 | 1 558k | 36 183 | 135k | 72 | 17,9% | | | |
| MOBA | | 11,4 | 0,0% | 9,83 | 1 467k | 129k | 743k | 69 | 23,4% | | | |
| AMSC | | 1,5 | -52,2% | 25,77 | 1 431k | 966k | 83 075 | 54 | -93,9% | | | |
| CLCO | | 62,7 | -1,9% | 60,80 | 1 402k | 22 260 | 53 306 | 55 | 25,9% | | | |
| MULTI | | 193,0 | 0,8% | 182,07 | 1 365k | 7 079 | 14 068 | 64 | 9,0% | | | |
| NEL | | 2,2 | -0,8% | 2,43 | 1 234k | 559k | 6 879k | 43 | 1,0% | | | |
| ATEA | | 148,0 | 0,3% | 133,74 | 1 231k | 8 346 | 65 385 | 75 | 17,5% | | | |
| TRMEC | | 2,5 | -1,8% | 2,34 | 1 195k | 478k | 884k | 54 | 13,0% | | | |
| SAGA | | 1,3 | 0,0% | 1,30 | 1 083k | 817k | 1 695k | 56 | 0,4% | | | |
| ENSU | | 1,4 | 3,5% | 1,25 | 1 035k | 763k | 4 963k | 61 | -2,4% | | | |
| RECSI | | 2,1 | -0,4% | 1,46 | 839k | 401k | 2 970k | 67 | 53,7% | | | |
| GENT | | 53,0 | 7,7% | 47,55 | 741k | 13 837 | 3 674 | 63 | 14,2% | | | |
| KID | | 152,4 | 0,8% | 147,06 | 725k | 4 752 | 75 559 | 63 | 2,7% | | | |
| ELMRA | | 35,0 | 1,7% | 34,28 | 714k | 20 388 | 175k | 51 | 3,7% | | | |
| INSTA | | 2,3 | 1,3% | 2,20 | 581k | 250k | 179k | 60 | 3,1% | | | |
| PUBLI | | 18,8 | -0,6% | 18,53 | 539k | 28 626 | 276k | 53 | 2,9% | | | |
| PHO | | 52,2 | -0,4% | 53,41 | 531k | 10 158 | 46 888 | 45 | 1,4% | | | |
| PPG | | 98,0 | 0,0% | 97,56 | 472k | 4 812 | 7 310 | 58 | 1,4% | | | |
| PLT | | 4,0 | -4,0% | 3,20 | 455k | 113k | 806k | 60 | 50,7% | | | |
| PNOR | | 12,5 | 0,3% | 10,58 | 455k | 36 333 | 302k | 69 | 26,3% | | | |
| VOW | | 1,4 | 0,4% | 1,41 | 425k | 316k | 446k | 46 | 0,0% | | | |
| AKH | | 1,3 | -2,1% | 1,43 | 421k | 314k | 2 314k | 48 | 2,4% | | | |
| OTOVC | | 1,8 | -4,0% | 1,56 | 372k | 215k | 321k | 60 | 22,1% | | | |
| EMGS | | 1,9 | -4,0% | 2,02 | 369k | 179k | 78 952 | 44 | 11,8% | | | |
| NAPA | | 18,0 | -3,0% | 19,41 | 330k | 18 566 | 42 383 | 39 | -5,3% | | | |
| HUDL | | 1,0 | -0,8% | 0,94 | 329k | 335k | 1 130k | 47 | -11,6% | | | |

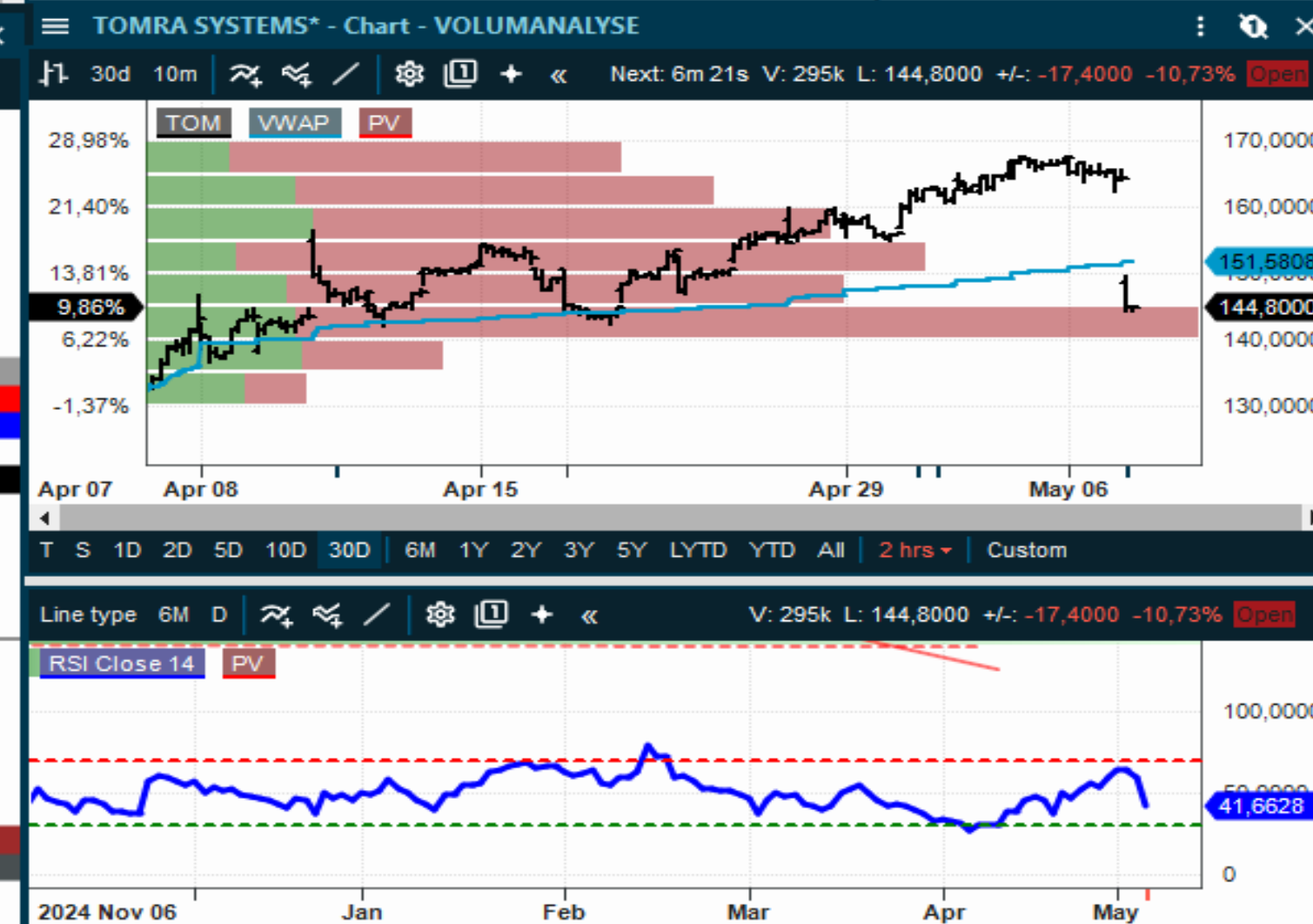
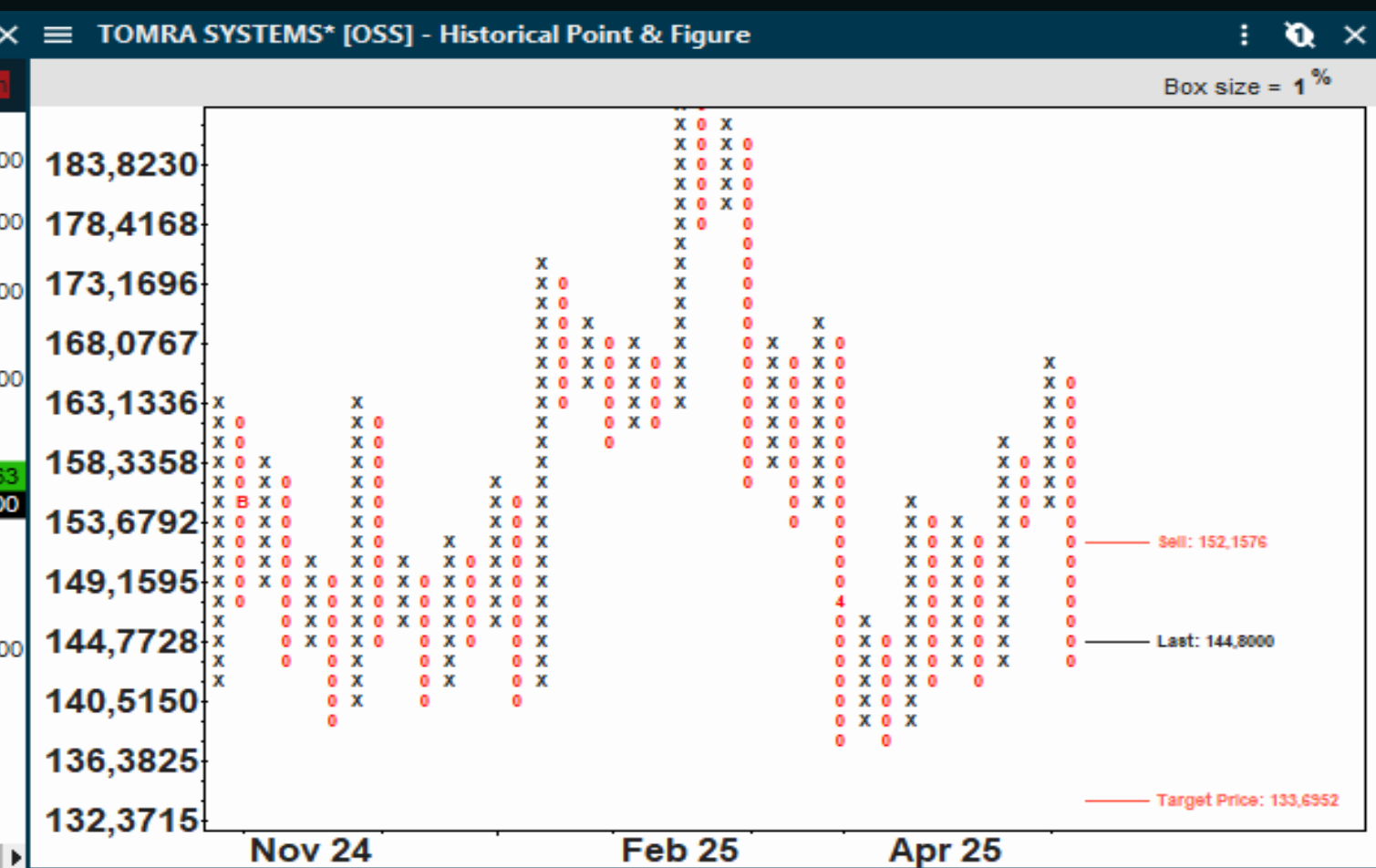
BRENT FUTURES - KORTSIKTIG REKYLPOTENSIAL 64,85!



TOMRA - 9 AV DE SISTE SESJONENE HAR TAP! SKAL VIDERE NED!



Tomra kom med svake tall overall og formasjonen ser svak ut. Har med dagens nedgang sørget for at 9 sesjoner med oppgang / spekulasjon på tallene har kommet i tapsposisjon, hvilket betyr teknisk skade. Som igjen indikerer at det er mer nedside i vente for Tomra. Har utløst et salgssignal ved 152, hvor kursmålet er 133. Faller på svakere fundamentale signaler, hvilket tar bort kjøpsargumenter på kort sikt, som igjen betyr at man skal holde seg borte fra aksjen.



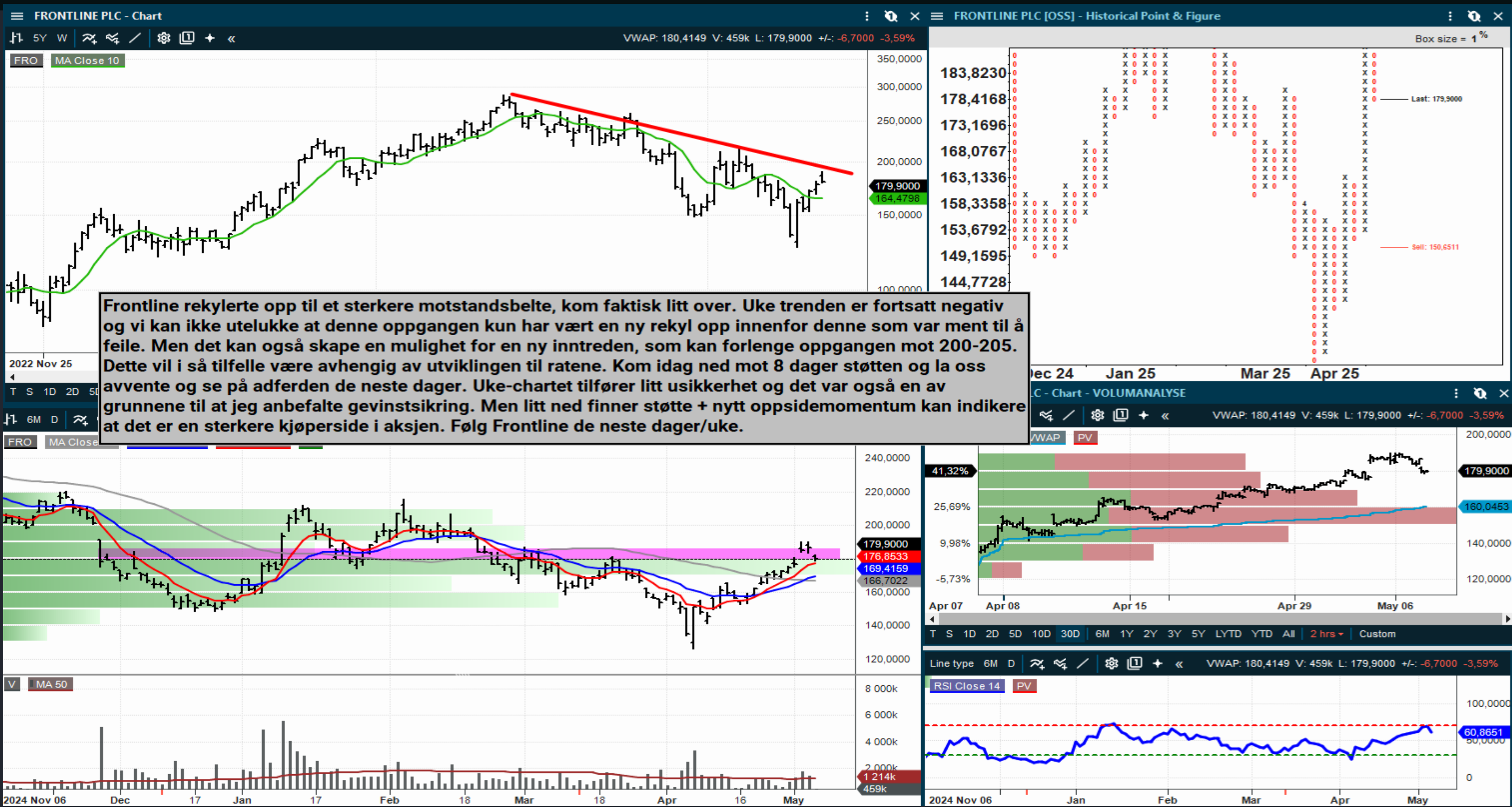
CADELER FALLER PÅ FUNDAMENTAL USIKKERHET - STAY OUT!



All den siste spekulasjonen/investeringene har kommet i tapsposisjon etter dagens nedgang. Slikt skaper ubalanser, teknisk skade og usikkerhet samtidig som dette signaliserer mer nedside. Det som trolig er årsaken er at Ørsted i morges avblåste sitt 2,4GW-prosjekt Hornsea 4 i Nordsjøen og begynte å terminere leverandør-kontrakter. Det skaper ringvirkninger gjennom hele verdikjeden for havvindinstallasjon og da særlig for Cadeler, som har flere langsiktige avtaler og opsjoner med Ørsted. Slikt skaper usikkerhet omkring nye og eksisterende kontrakter.



FRONTLINE - KORRIGERER TILBAKE - KOMMER DET NY MULIGHET?



AKERBP - BLITT AVHENGIG AV MARKEDSIMPULSER!

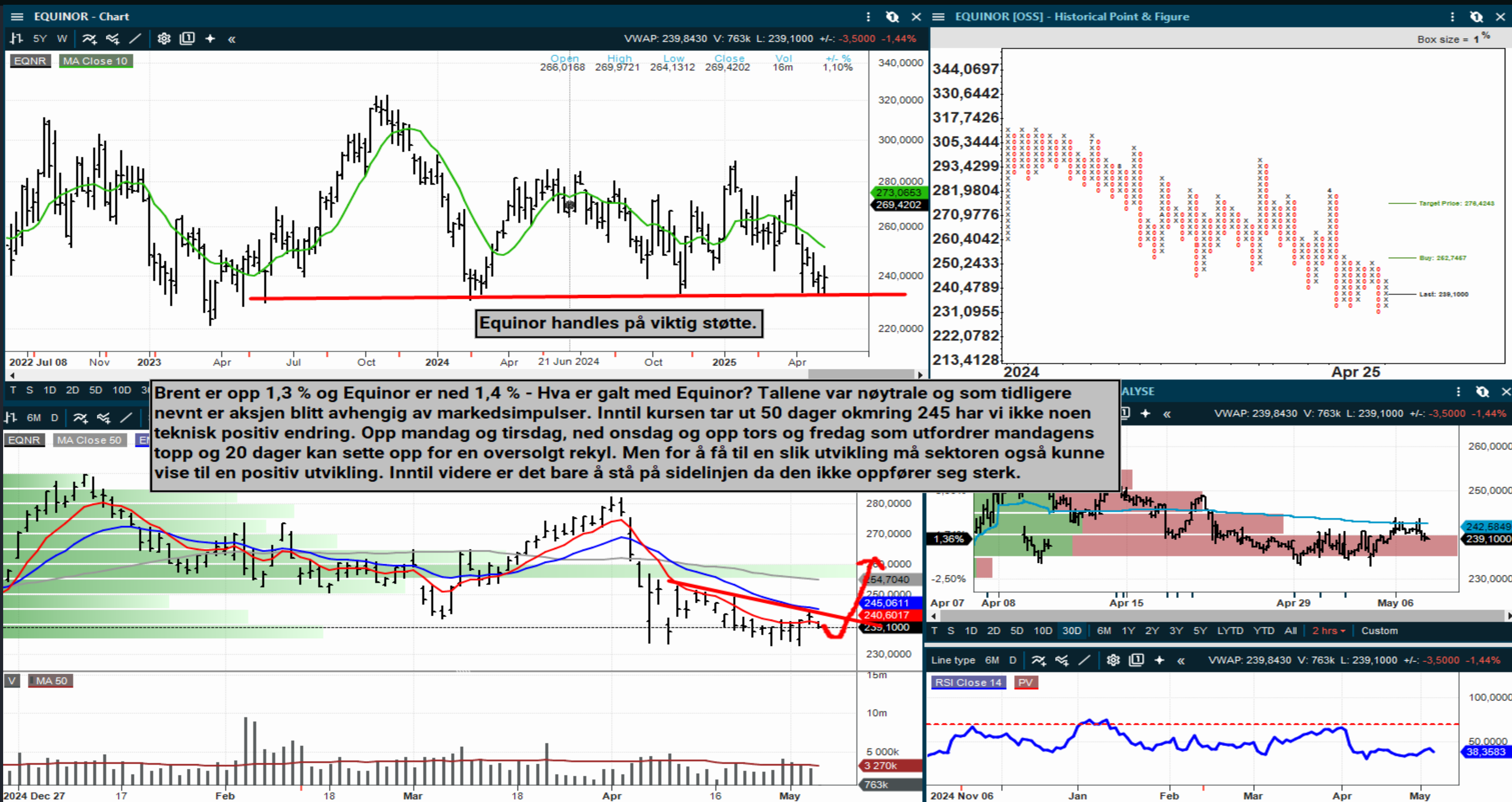


AkerBP leverte resultater som var nøytrale og stort sett helt i tråd med konsensus. Slikt skaper ikke momentum og oppsiden herfra må komme fra signaler fra sektoren, gassprisen og Brent. AkerBP er blitt en marketperformer og når den ikke stiger på tallene blir den avhengig av markedsimpulser.

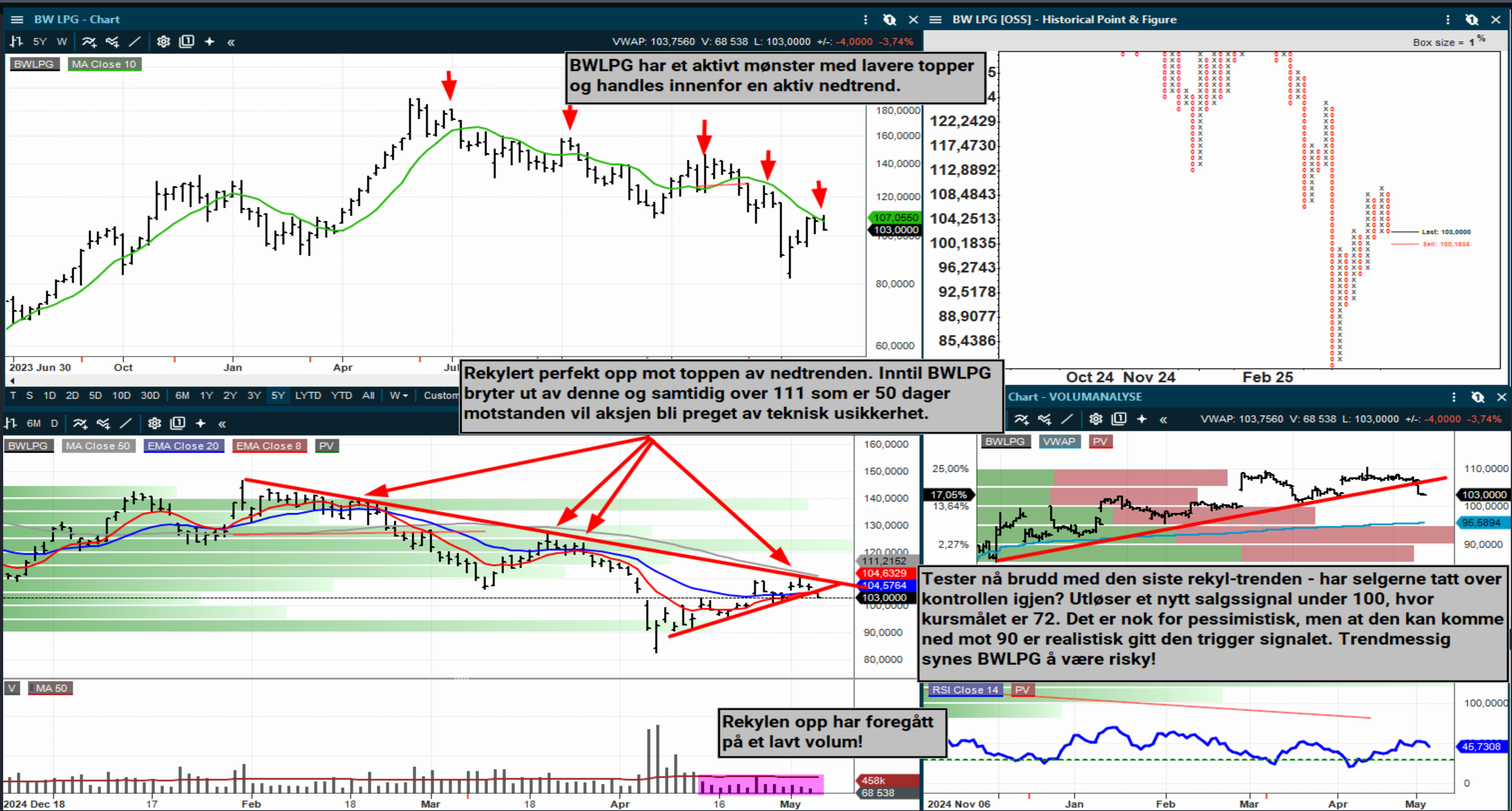
Nå står trolig ikke resultatfremleggelsen heller i veien for at den vil bevege seg i tråd med markedet. Den tekniske formasjonen er litt gjesp foreløpig og vi har en medianlinje, hvor den har vært litt over og under og trenger å bryte over 50 dager ved 229 før det tekniske fremviser optimisme og bedring. Men inntil videre ser det ikke ut som 229 kjøpssignalet, med kursmål 240 skal bli trigget de neste dagene.



EQUINOR - BLITT AVHENGIG AV MARKEDSIMPULSER!



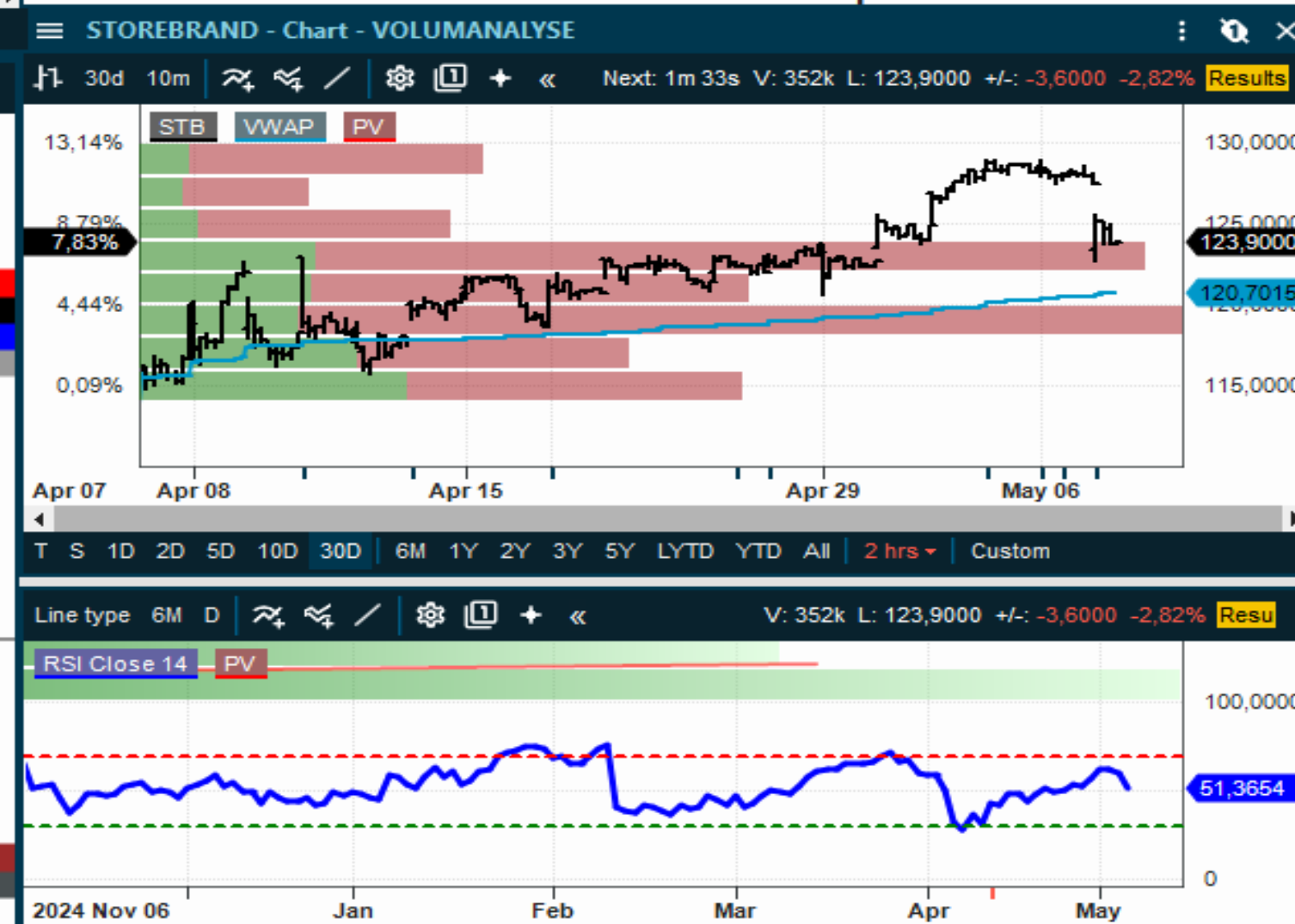
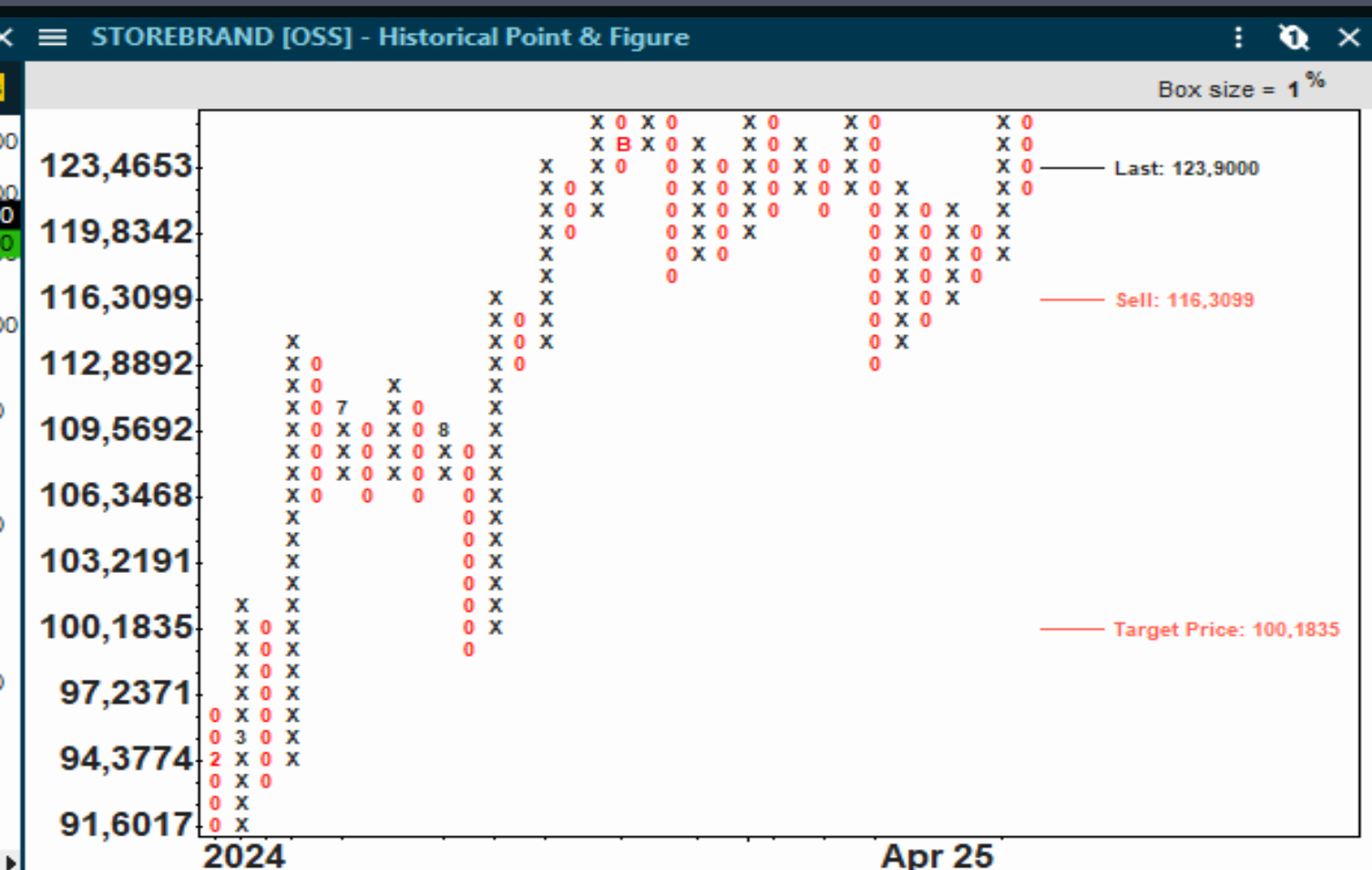
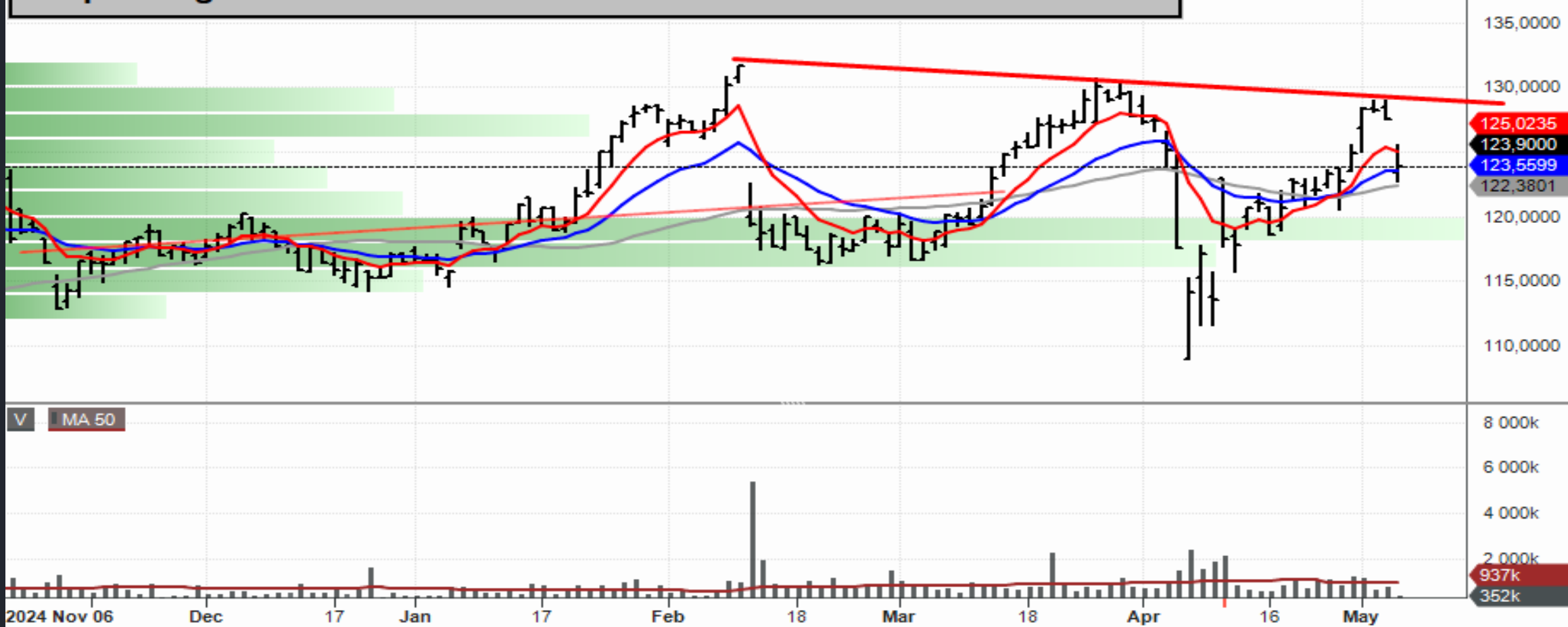
BWLPG - REKYLEN OVER? HANDLES INNENFOR EN AKTIV NEDTREND!



STOREBRAND - 3 SIGNIFIKANTE TOPPER OMKRING 130! TOPPET!



Storebrand faller på tallene, hvilket tilfører nedsidepotensiale siden den også steg kraftig i forkant. Storebrand har nå 3 topper opp mot 130-nivået, hvilket gjør nivået til signifikant i forhold til prisingen av selskapet. Gapper ned, hvilket indikerer mer nedsidepotensiale. Har ikke et teknisk setup for å gå imot dette chartet.



NOD - TRENGER EN BEDRE TEKNISK FORMASJON & TREND



Nordic Semiconductor er dagens momentum vinner blant OSEBX selskapene, men jeg ser ikke helt hvor den skal. Er dette starten på noe eller er det kun krumspring innenfor en aktiv sidelengs konsolideringsboks, hvor det er tilfeldig flyt som styrer dag til dag bevegelsene?

Volumet er greit så tidlig i sesjonen, men ikke noe mer enn dette foreløpig. Tester nå 20 dager motstanden og vi får se om den klarer å ta ut og holde seg ovenfor. Men selv om den gjøre dette er jeg fortsatt usikker på retningen. Har ikke noen bekreftende tekniske signaler for den kortsiktige retningen.



MPC CONTAINER - HANDLES INNENFOR EN AKTIV NEDTREND!

Container traffic

High frequency data is showing that the container traffic has fallen sharply.

Exhibit 3: After front-running tariffs, container traffic from China to the US...

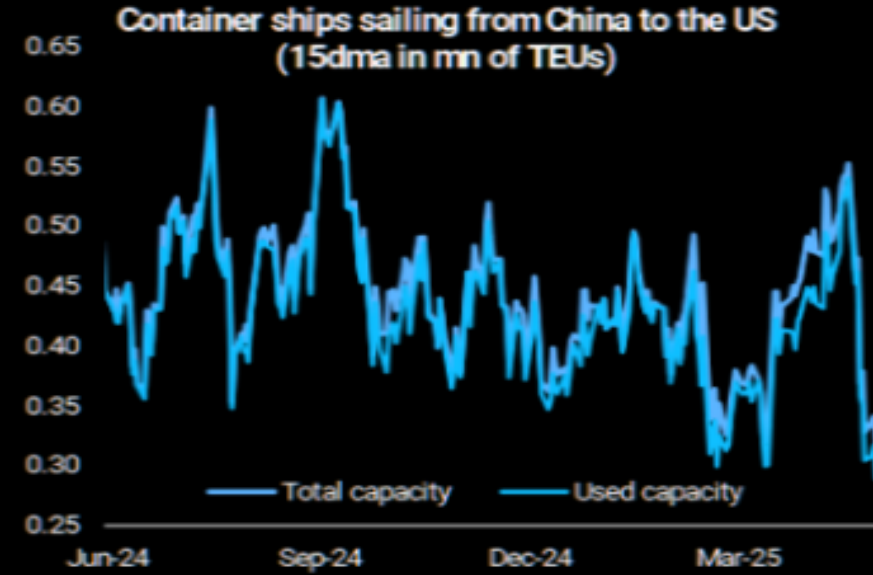
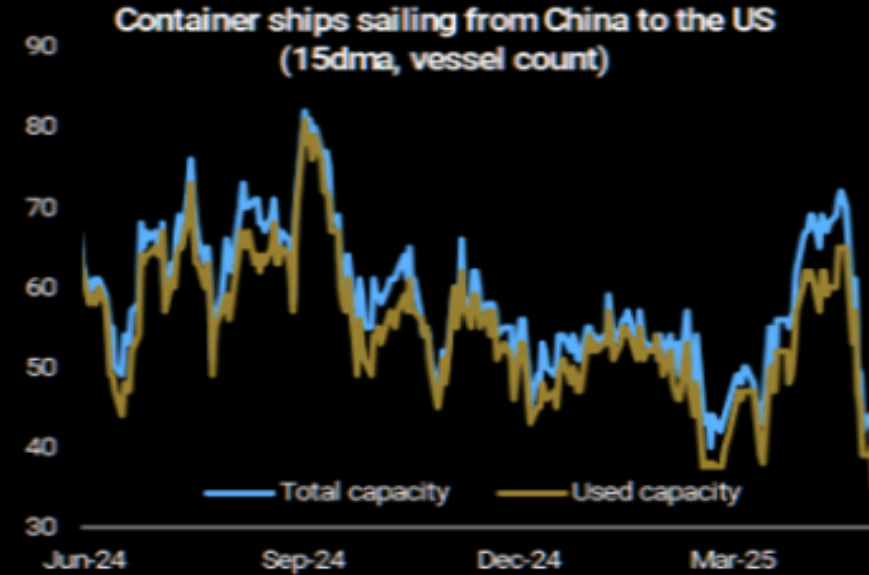


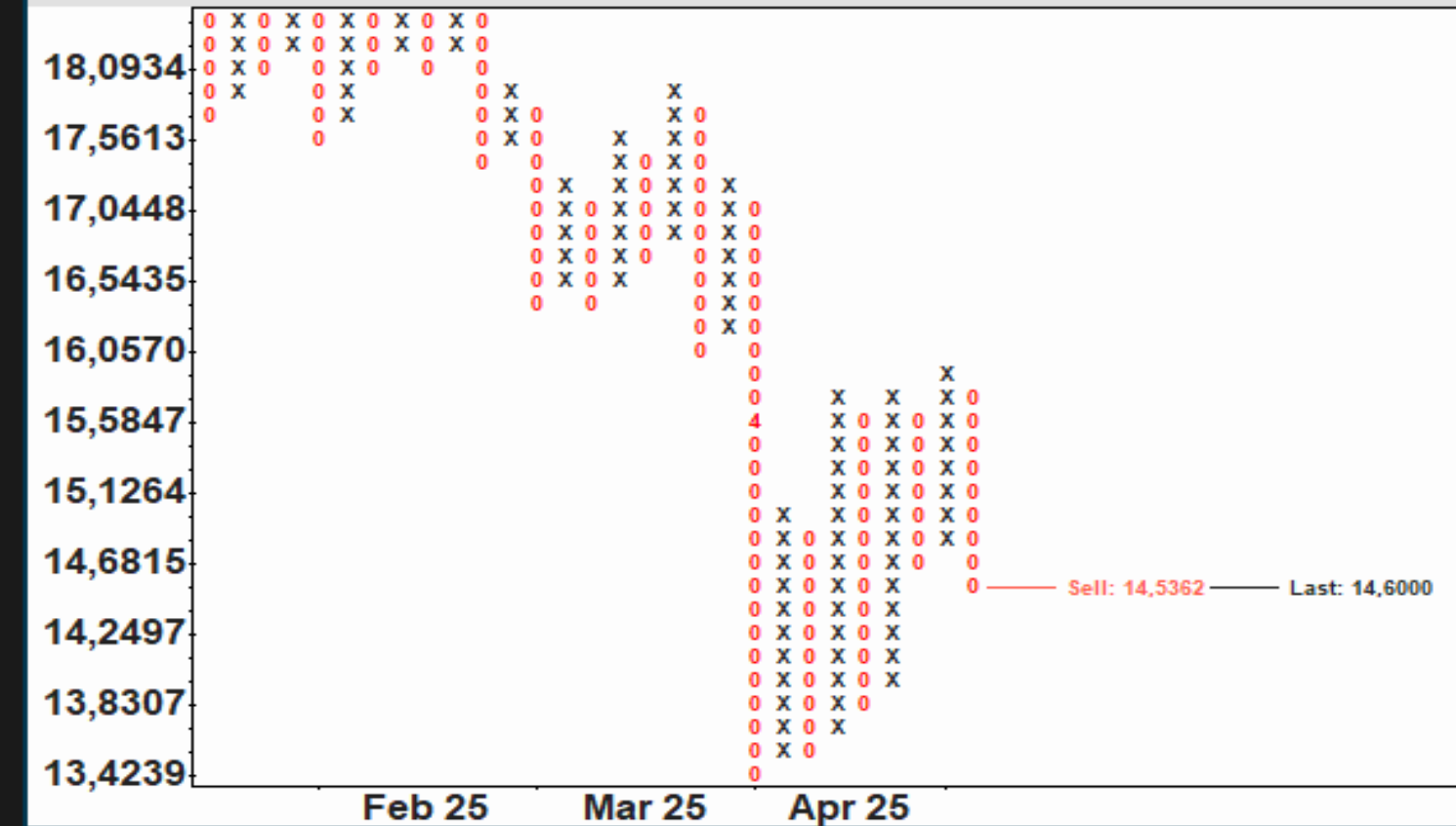
Exhibit 4: ...both in TEU capacity and number of vessels



Source: Morgan Stanley



MPC CONTAINER SHIPS [OSS] - Historical Point & Figure

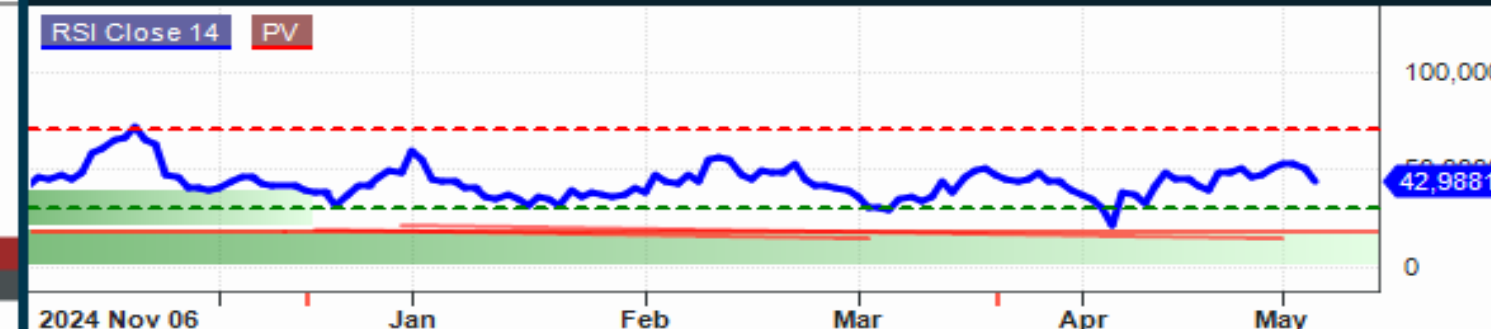


MPC CONTAINER SHIPS - Chart - VOLUMANALYSE

30d 10m VWAP: 14,7903 V: 1 516k L: 14,6000 +/-: -0,8250 -5,35%

Kan, som flere av de andre shippingsselskapene, kun ha vært oppe og hentet litt luft før den skal dykke igjen. Intet av usikkerheten som preger shippingsektoren og container er blitt løst og under slike forhold skapes det ikke mellomjangsiktige opptrender. Den så litt bedre ut og potent i noen timer, men nå er dette bortfalt. Det utløses et nytt salgssignal under 14,50, hvor kursmålet er 11,80. Dette virker litt for pessimistisk, men aksjen handles innenfor en aktiv nedtrend slik at det kan heller ikke utelukkes. Har ingen tekniske signaler som indikerer kjøp pt.

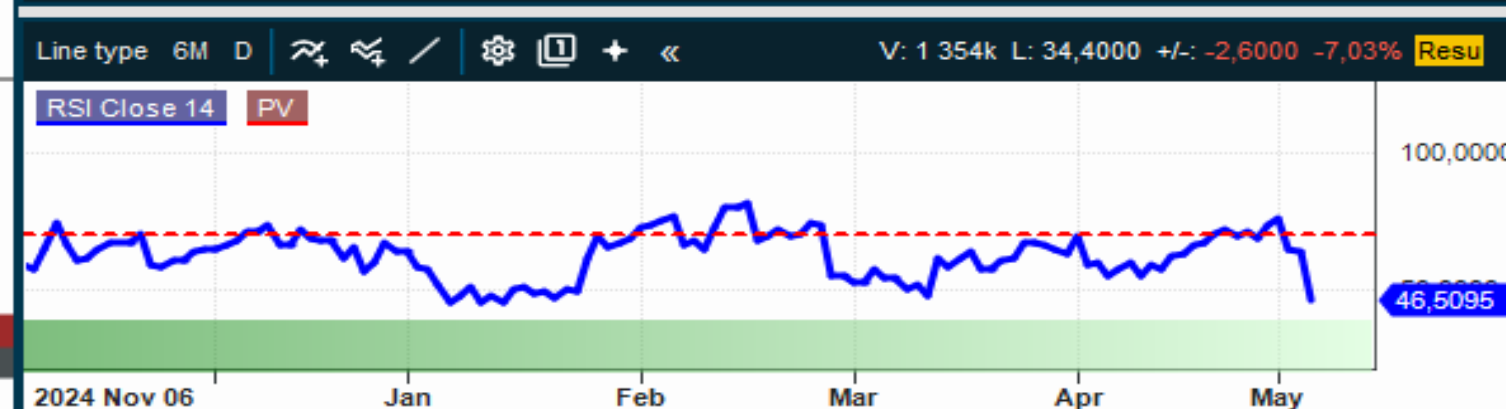
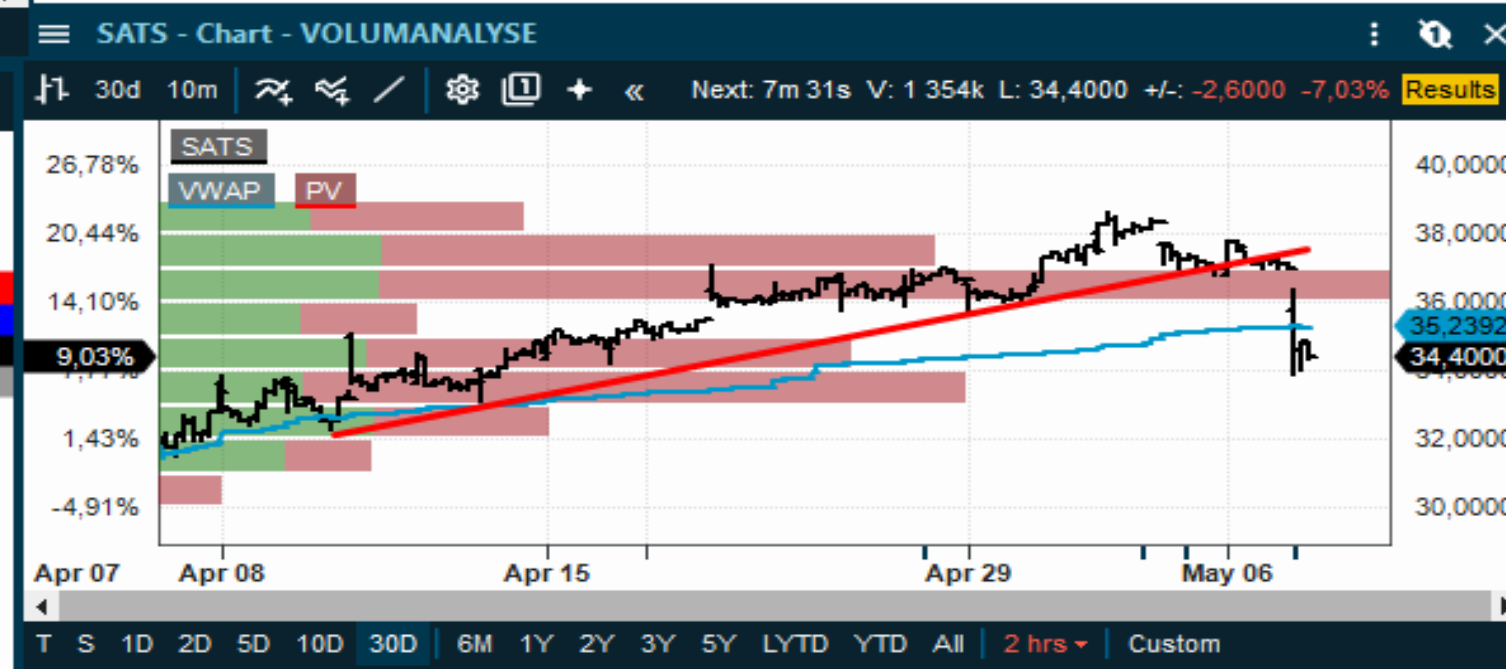
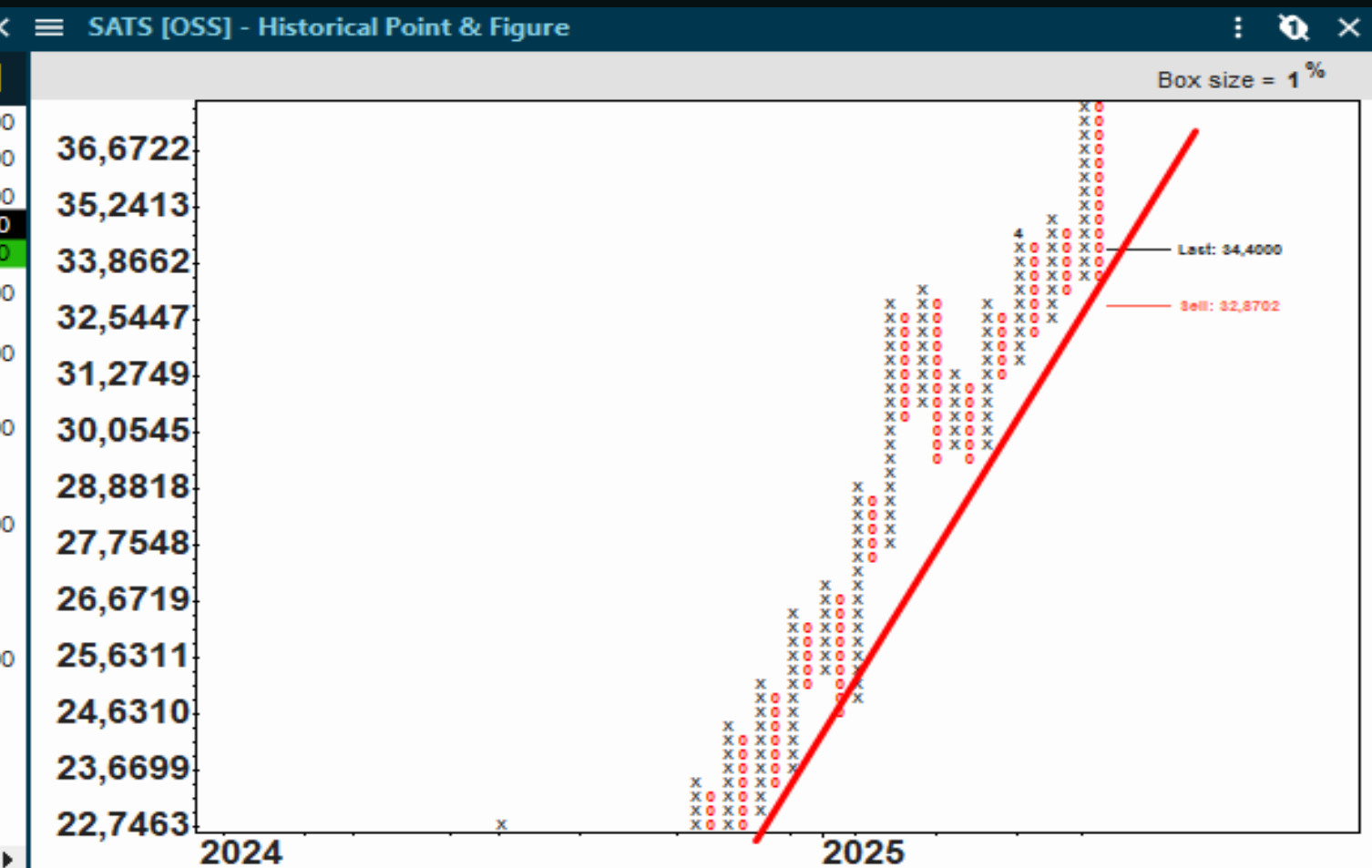
Line type 6M D VWAP: 14,7903 V: 1 516k L: 14,6000 +/-: -0,8250 -5,35%



SATS - FALLER PÅ TALLENE - MELLOMLANGSIKTIG TOPP!



Faller på tallene og det kan være et skudd foran baugen for trenden de neste ukene/mnd. Skal trolig ikke falle særlig under 50 dager i denne runden, men en eventuell rekyl vil måtte bli behandlet som kortsiktig og at den skal feile. Har ikke et teknisk setup i aksjer som faller på fundamentale signaler!



NORSK TITANIUM - TALL IMORGEN - DE BLIR VIKTIGE FOR RETNINGEN!



Norsk Titanium er farlig plassert i formasjonen hvis det eventuelt skulle komme noen negative overraskelser på resultatfremleggelsen imorgen. Over og gjennom 20 dager ved 2,11 og deretter over 50 dager og 2,20 vil kunne gi nye positive signaler. Utløser et salgssignal under 1,96, kursmålet er 1,74. Kursen har gått sidelengs siden desember og befinner seg i nedre intervall. Dette indikerer at markedet har manglet fundamentale signaler for prisingen og det er behov for nye impulser. Vi får se om dette kommer imorgen!

